



MADE  
IN  
GERMANY

# G DATA TechPaper

Aktualizacja rozwiązań G DATA Business do wersji 14.1



# Spis treści

PODSUMOWANIE I ZAKRES .....	3
KONWENCJE TYPOGRAFICZNE .....	3
1. PRZYGOTOWANIE.....	4
2. Aktualizacja do wersji 14.1.....	6
2.1. AKTUALIZOWANIE PRZY UŻYCIU METODY AKTUALIZACJI ONLINE .....	6
2.2. AKTUALIZACJA Z NOŚNIKA INSTALACYJNEGO .....	7
3. AKTUALIZACJA Z WERSJI WCZEŚNIEJSZYCH NIŻ 12.0 .....	9
4. NAJLEPSZE PRAKTYKI .....	9

## Podsumowanie i zakres

W tym dokumencie opiszemy procedury, które są wymagane do zaktualizowania każdej wersji G DATA Business do wersji 14.1. Instrukcje zawarte w niniejszym dokumencie są przeznaczone do użytku w środowisku, gdzie jest już zainstalowana wersja 12.x, 13.x or 14.x.

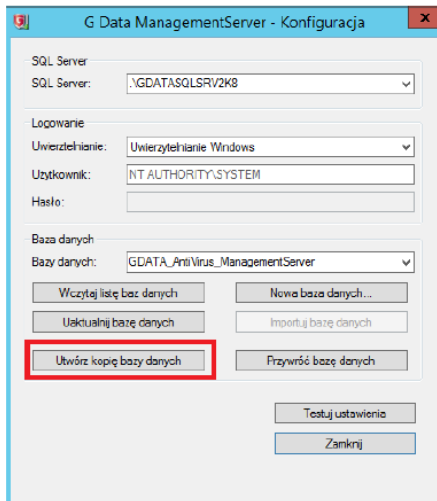
## Konwencje typograficzne

Aby podkreślić i wyjaśnić kilka szczegółów w tym dokumencie, krytyczne fragmenty są podświetlane za pomocą koloru lub innej czcionką:

- wiersz linii poleceń, ścieżki folderów i ścieżki rejestru zostały napisane czcionką szeryfową,
- *wszelkie tytuły okien, menu ustawień lub sekwencje zostały napisane kursywą.*
- działania, które mogą doprowadzić do niepożądanych skutków, zostaną poprzedzone słowem „**Uwaga**”, napisane w kolorze **czerwonym** i **pogrubione**.

# 1. Przygotowanie

Zaleca się, aby utworzyć kopię zapasową bazy danych przed rozpoczęciem procesu aktualizacji. Aby to zrobić, zamknij G DATA Administrator. Następnie, kiedy G DATA Administrator jest już zamknięty, przejdź do folderu C:\Program Files (x86)\G DATA\G DATA AntiVirus ManagementServer i uruchom aplikację "GdmmsConfig.exe".



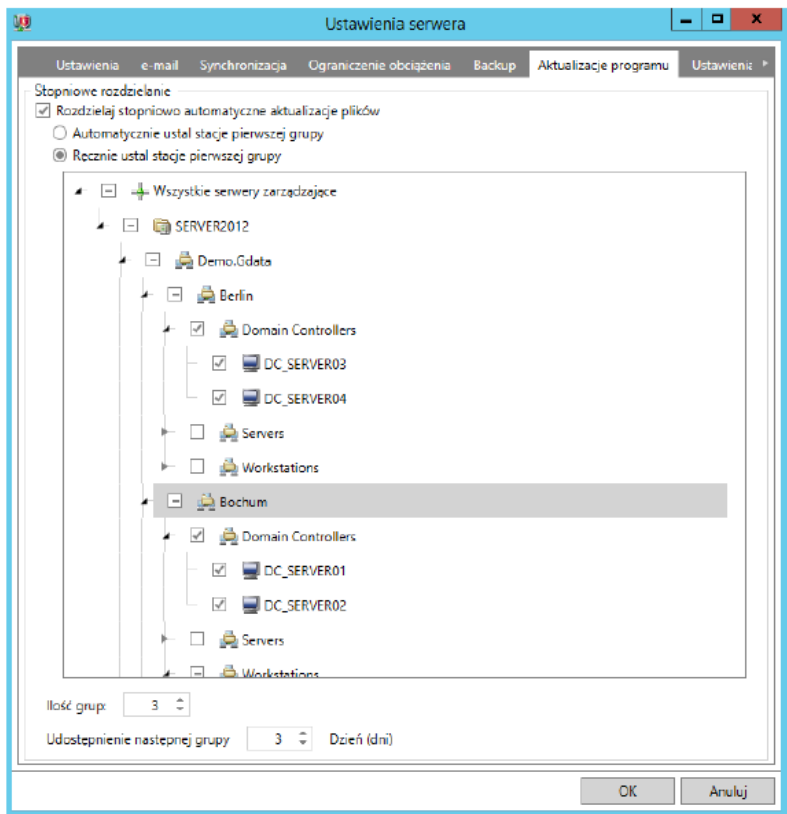
**Zrzut ekranu 1:** GdmmsConfig.exe

Po uruchomieniu aplikacji kliknij opcję *Utwórz kopię zapasową bazy danych*. Następujące okno dialogowe prowadzi do określonych opcji tworzenia kopii zapasowej. W tym miejscu można także wybrać zewnętrzną lub wewnętrzną lokalizację pamięci masowej do tworzenia kopii zapasowych bazy danych.

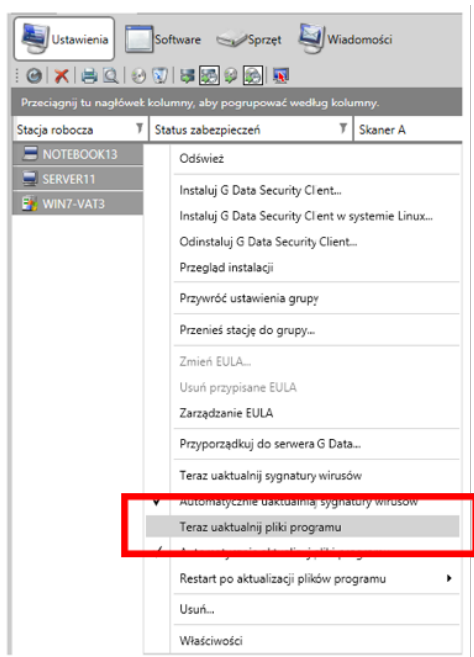
Aktualizacja programu może być dystrybowana automatycznie lub ręcznie z lub bez *stopniowego rozdzielania* do *G DATA Security Client*. W przypadku automatycznej dystrybucji wykorzystywana jest funkcja stopniowego rozdzielania aktualizacji plików.

Stopniowe rozdzielanie aktualizacji plików można skonfigurować w G DATA Administratorze w G DATA Administrator > Opcje > Ustawienia serwera > Aktualizacje oprogramowania.

Ustawienia dotyczące aktualizacji programu G DATA Security Client można konfigurować w obszarze G DATA Administrator > Ustawienia klienta > Ogólne > Aktualizacje.



**Zrzut ekranu 2:** Okno dialogowe stopniowego rozdzielania aktualizacji w G DATA Administrator. Kiedy nie używasz funkcji stopniowego rozdzielania aktualizacji, zaleca się wyłączenie automatycznej aktualizacji plików programu w G DATA Administrator a następnie wdrożenie aktualizacji w grupach lub indywidualnie.



**Zrzut ekranu 3:** Ręczna aktualizacja poprzez menu kontekstowe

## 2. Aktualizacja do wersji 14.1

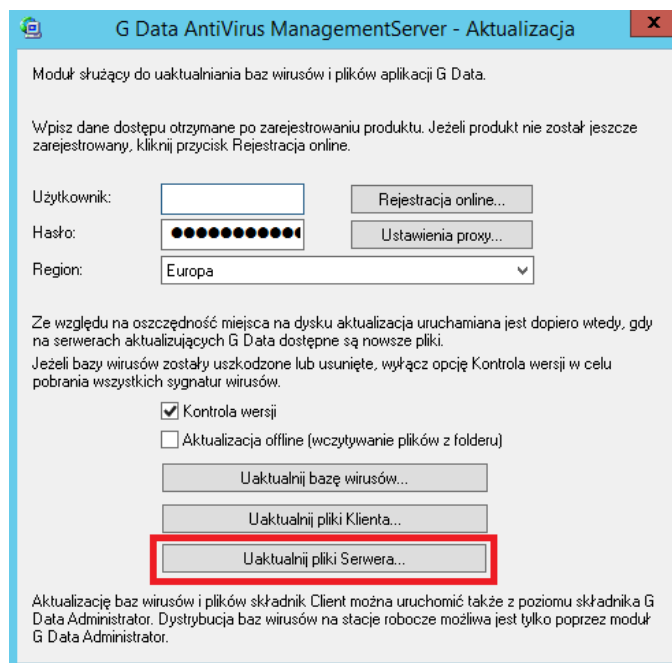
Istnieją dwa sposoby aktualizacji oprogramowania do wersji 14.1:

- 1) Aktualizacja online przy pomocy aplikacji InternetUpdate,
- 2) Aktualizacja z nośnika instalacyjnego.

### 2.1 Aktualizowanie przy użyciu metody aktualizacji online

Aby rozpocząć proces aktualizacji online upewnij się, że G DATA Administrator został zamknięty.

Następnie należy uruchomić narzędzie do aktualizacji Internet Update na serwerze ManagementServer. Znajduje się w Start > Wszystkie programy > G DATA > G DATA ManagementServer > Internet Update. Alternatywnie aplikację można odnaleźć za pomocą funkcji wyszukiwania na pulpicie.



**Zrzut ekranu 5:** Okno dialogowe Internet Update

Po uruchomieniu aplikacji wybierz opcję Uaktualnij pliki Serwera. Ta funkcja pobiera i instaluje aktualizacje dla składników G DATA ManagementServer. Baza danych SQL używana przez G DATA ManagementServer zostanie zaktualizowana podczas tego procesu. Komponenty produktu G DATA Security Client zostaną również pobrane, ale jeszcze nie zainstalowane w tym kroku. Po zakończeniu procesu aktualizacji wybierz opcję Uaktualnij pliki Klienta, aby pobrać aktualizacje dla programu G DATA Exchange Mail Security. Dystrybucja aktualizacji programu G DATA Security Client i G DATA Exchange Mail Security zależy od ustawień lokalnych (patrz: 1. Przygotowanie).

## 2.2 Aktualizacja z nośnika instalacyjnego

Włóż płytę instalacyjną DVD lub nośnik na komputerze, na którym jest zainstalowany G DATA Management Server i uruchom setup.exe.

### Stacja dysków DVD (D:) GD...

Wybierz, co chcesz zrobić z urządzeniem „ten dysk”.

#### Zainstaluj lub uruchom program z nośnika



Uruchom Setup.EXE  
Opublikowane przez G DATA Software AG

#### Inne możliwości wyboru

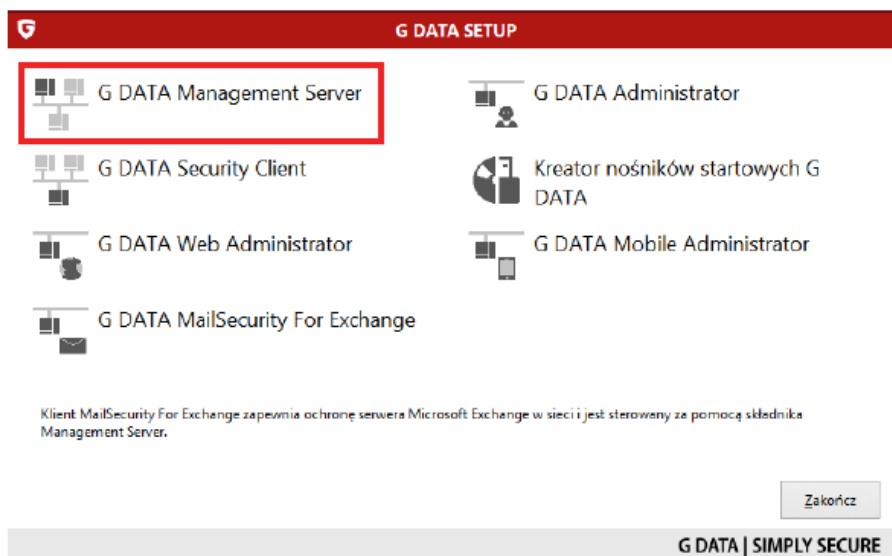


Otwórz folder, aby wyświetlić pliki  
Eksplorator plików

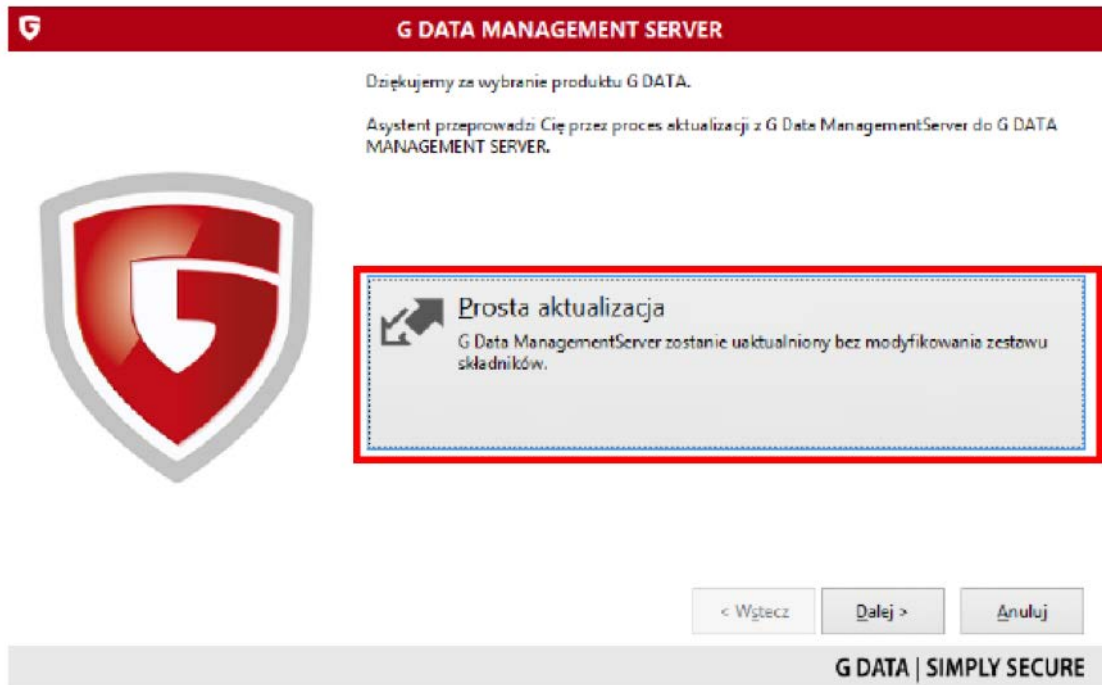


Nie podejmuj żadnej akcji

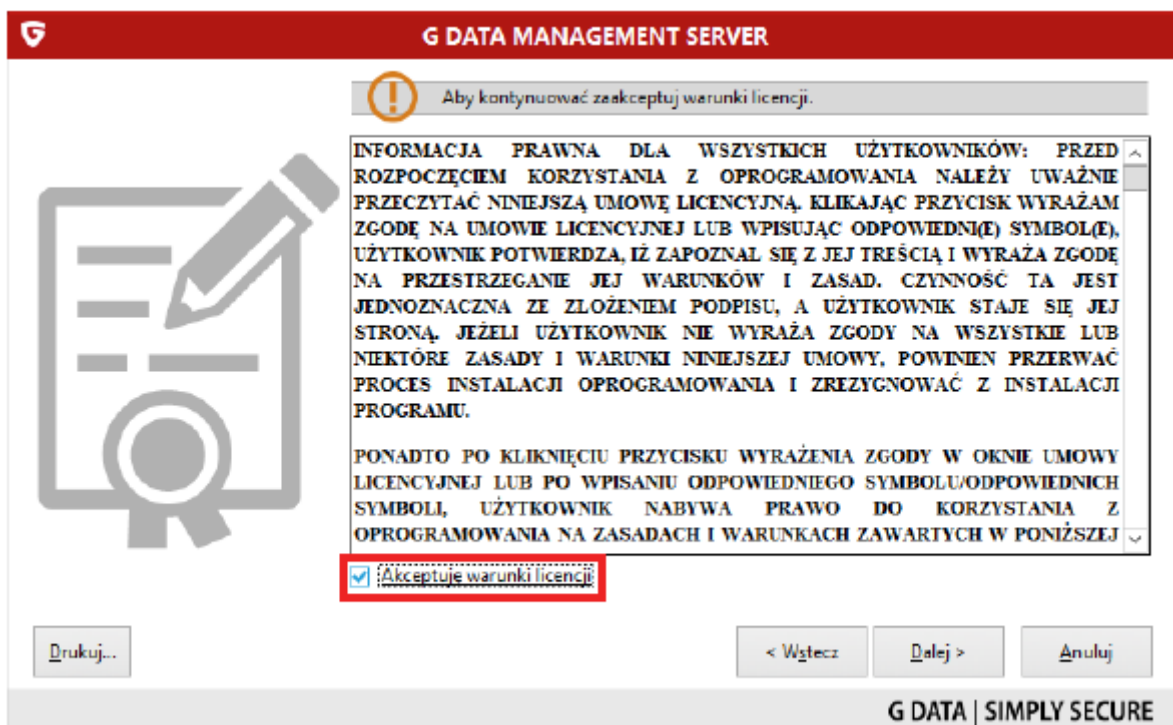
W następnym oknie wybierz „G DATA Management Server”.



Proces aktualizacji rozpocznie wybranie opcji „Prosta aktualizacja” w następnym oknie kreatora instalacji.

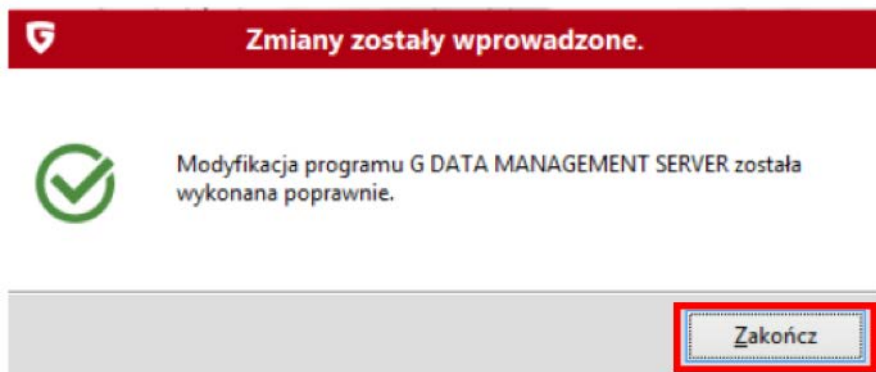


Przed kliknięciem przycisku „Dalej” przeczytaj i zaakceptuj umowę licencyjną.





Proces aktualizacji będzie teraz kontynuowany. Kliknij „Zakończ” aby zakończyć proces aktualizacji.



### 3. AKTUALIZACJA Z WERSJI WCZEŚNIEJSZYCH NIŻ 12.0

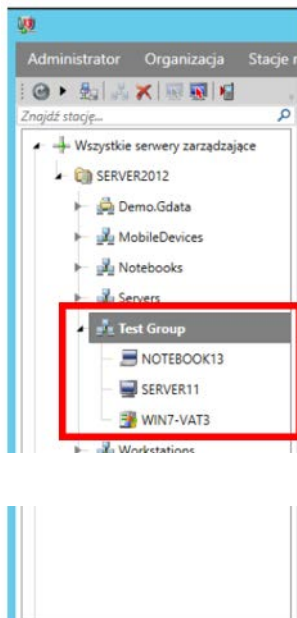
Ten dokument informacyjny opisuje scenariusz aktualizacji od wersji 12, 13 lub 14 do wersji 14.1. Instrukcje i więcej szczegółów technicznych dotyczących aktualizacji z wersji wcześniejszej niż 12.0 można znaleźć w TechPaper #0258.

### 4. Najlepsze praktyki

Zaleca się w pierwszej kolejności wdrożenie tej aktualizacji do grupy klientów testowych, aby przejść do najnowszej wersji w sposób w miarę łagodny. W przypadku pojawienia się jakichkolwiek problemów w nową wersją, można je rozwiązywać bezpośrednio na kliencie testowym, bez konieczności indywidualnego rozwiązywania i łagodzenia ich w wielu miejscach w całej sieci w tym samym czasie. Grupa testowa powinna być częścią dedykowanej sieci testowej lub wybranej grupy klientów w środowisku produkcyjnym albo powinna odzwierciedlać najczęściej spotykaną konfigurację komputerów w sieci.

Długość okresu testowego nie jest ustalona z góry, ale w celu zapewnienia skuteczności i efektywności jej wyników dobrą praktyką jest pozostawienie nowej wersji w środowisku testowym przez co najmniej kilka dni.

Jeżeli nie powstały żadne problemy w okresie testowym. Należy przejść do wdrożenia klienta dla pozostałej części sieci.



**Zrzut ekranu 7:** Przykład testowej grupy

Wszystkie informacje w tym dokumencie zostały zweryfikowane i poddane wielu poziomom przeglądu. Błędy i pomyłki zostały wykluczone.